

BODENABLASS-KUGELHAHN

TYP ecoline



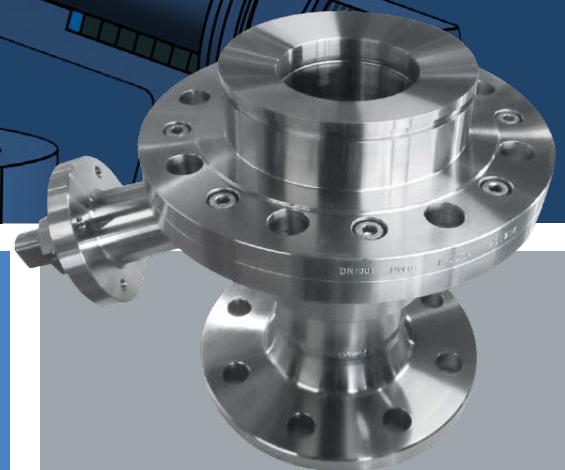
Armaturenbau und -Technik GmbH

Totraumminimiert / Sumpfarm

Einsetzbar in folgenden Industrien:

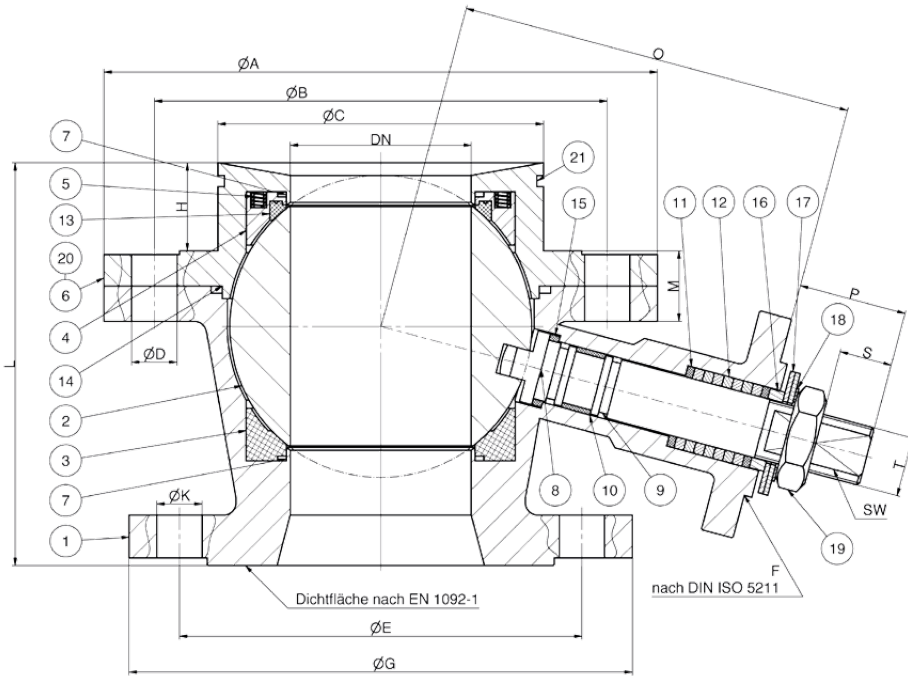
- ▶ Nahrungsmittel
- ▶ Pharma
- ▶ Chemie
- ▶ Kosmetik
- ▶ DN 50/25 – DN 300/200
- ▶ PN 10/16
- ▶ Temperatur von -20°C bis +200°C

- ∅ Totraumminimierte Ausführung
- ∅ Produktberührende Flächen Ra<0,8
- ∅ Eigenfertigung aus Schmiedematerial
- ∅ Voller Durchgang
- ∅ Kurze Lieferzeiten
- ∅ Anschlussmaße nach DIN 28140 / PN 10 und DIN 28117 / PN 16
- ∅ FDA
- ∅ TA-Luft nach VDI 2440
- ∅ APZ nach DIN EN 10204-3.1
- ∅ Dichtheit geprüft nach DIN EN 12266-1 Leckrate A



TÜVRheinland®
CERT
ISO 9001

**made
in
Germany**



Sonderausführungen:

- Metallisches Dichtsystem
- PEEK Dichtsystem
- Sonderwerkstoffe: Titan, Nickelbasislegierungen (Hastelloy, Incoloy, Inconel, Monel, Alloy, etc. (super) Duplex und weitere korrosionsbeständige Legierungen)
- Höhere Drücke und Temperaturen auf Anfrage

STÜCKLISTE

Pos.	Benennung	Std. Werkstoffe	Bemerkung
1	Gehäuse	1.4404	
2	Kugel	1.4404	X
3	Dichtsitz	PTFE/GF/FDA	X
4	Druckring	1.4404	
5	Spiralfeder	1.4571	
6	Flansch	1.4404	
7	O-Ring	Viton/FDA	X
8	Spindel	1.4462	
9	O-Ring	Viton/FDA	X
10	Lager	PTFE/FDA	X
11	Dichtring	PTFE/FDA	X

Pos.	Benennung	Std. Werkstoffe	Bemerkung
12	TA-Luft Packung	PTFE	X
13	Dichtsitz Einsatz	PTFE/GF/FDA	X
14	O-Ring	Viton/FDA	X
15	Dichtring	PTFE/FDA	X
16	Druckhülse	1.4404	X
17	Tellerfeder	1.4568	
18	Sicherungsblech	1.4301	
19	Mutter	A2-70	
20	Zylinder-Schraube	A2-70	
21	O-Ring	Viton/FDA	X
-	-	-	

x = Verschleißteile

ATEC Anschlussmaße für Blockflansch DIN 28140 / PN 10

DN	ØA	ØB	ØC	D	ØE	ØG	H	K	L	M	O	P	S	T	SW	F
50/25	165	125	70	4 x Ø18	85	115	35	4 x Ø14	120	18	100	35	16	M18x1,5	11	5
80/50	200	160	95	8 x Ø18	125	165	35	4 x Ø18	150	28	138	39	19	M20x1,5	14	7
100/50	220	180	130	8 x Ø18	125	165	35	4 x Ø18	150	28	138	39	19	M20x1,5	14	7
100/80	220	180	130	8 x Ø18	160	200	35	8 x Ø18	160	28	157	43	21	M24x1,5	17	7
150/100	285	240	180	8 x Ø22	180	220	40	8 x Ø18	170	36	167	43	21	M24x1,5	17	10
200/150	340	295	235	8 x Ø22	240	285	40	8 x Ø22	275	44	229	56	26	M36x1,5	24	14
300/200	445	400	330	12 x Ø22	295	340	50	8 x Ø22	368	52	264	56	26	M36x1,5	24	14

ATEC Anschlussmaße für Blockflansch DIN 28117 / PN 16

DN	ØA	ØB	ØC	D	ØE	ØG	H	K	L	M	O	P	S	T	SW	F
50/25	165	125	50	4 x Ø18	85	115	30	4 x Ø14	120	23	100	35	16	M18x1,5	11	5
80/50	200	160	80	8 x Ø18	125	165	30	4 x Ø18	155	38	138	39	19	M20x1,5	14	7
100/50	220	180	100	8 x Ø18	125	165	30	4 x Ø18	150	33	138	39	19	M20x1,5	14	7
150/80	285	240	150	8 x Ø22	160	200	36	8 x Ø18	160	27	157	43	21	M24x1,5	17	7
150/100	285	240	150	8 x Ø22	180	220	36	8 x Ø18	170	40	167	43	21	M24x1,5	17	10
200/150	340	295	200	12 x Ø22	240	285	36	8 x Ø22	273	46	229	56	26	M36x1,5	24	14